

Vu pour être annexé
à l'arrêté préfectoral
n° 16-031165-01
du 30 mars 2016
Fait à La Roche-Sur-Yon
le 30 mars 2016
Le Préfet
Jean-Benoît ALBERTINI

**PLAN DE PRÉVENTION
DES RISQUES NATURELS PRÉVISIBLES
LITTORAUX
DU PAYS DE MONTS**

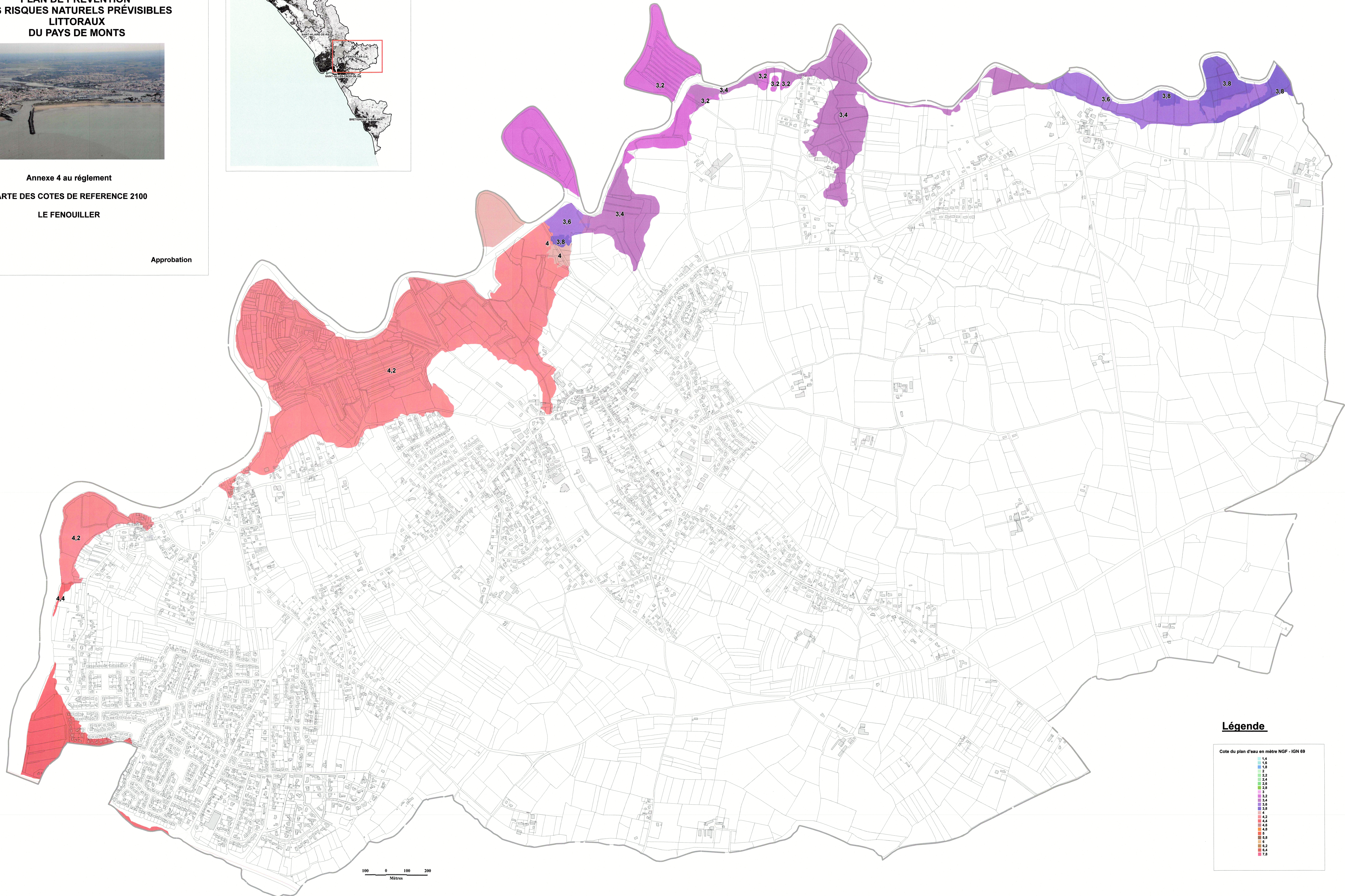
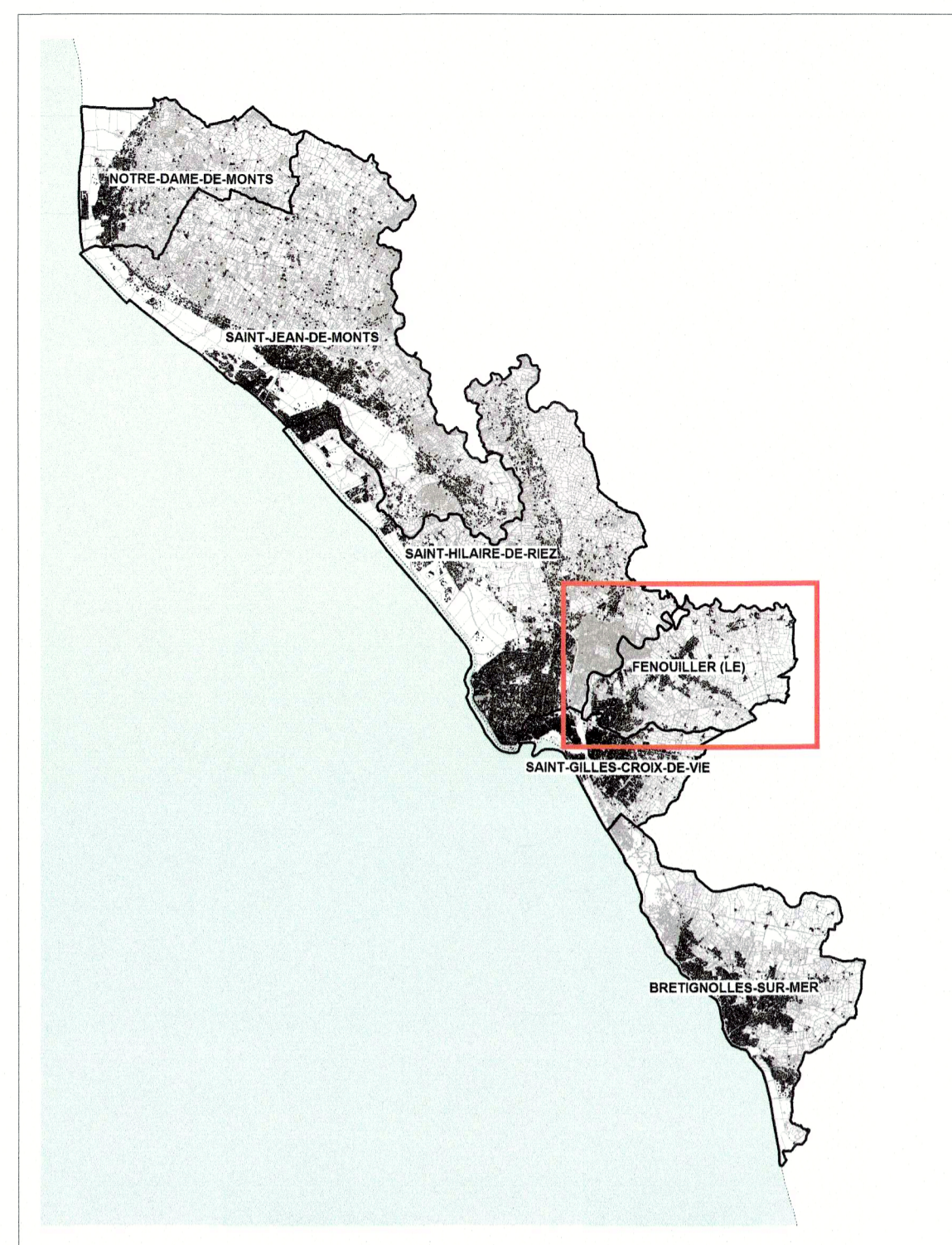


Annexe 4 au règlement

CARTE DES COTES DE REFERENCE 2100

LE FENOULLIER

Approbation



100 0 100 200
Mètres

Légende

Cote du plan d'eau en mètre NGF - IGN 69

1,4
1,6
1,8
2
2,2
2,4
2,6
2,8
3
3,2
3,4
3,6
3,8
4
4,2
4,4
4,6
4,8
5
5,2
5,4
5,6
5,8
6
6,2
6,4
6,6
6,8
7